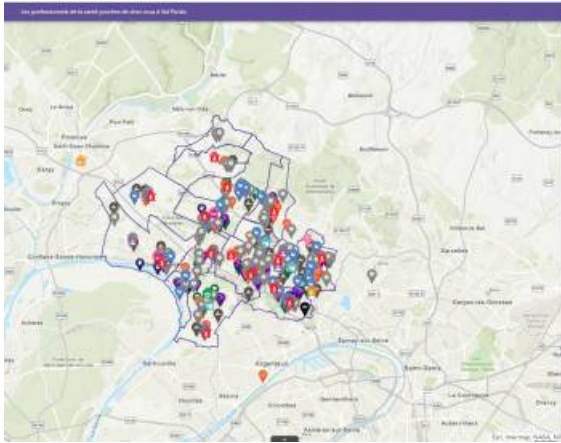


Cartographie Santé



Une nouvelle application développée par les services de la Communauté d'agglomération du Val Parisis permet désormais de localiser les professionnels de santé, généralistes et spécialistes, sur les 15 communes du territoire intercommunal.

▼ Contenu

En procédant à une recherche par adresse ou par nom du professionnel de santé, vous pouvez désormais accéder à toutes les informations pratiques nécessaires pour prendre rendez-vous en ligne ou par téléphone avec les professionnels de santé, généralistes et spécialistes, sur les 15 communes du territoire intercommunal.

Pour accéder à l'annuaire : <https://bit.ly/36UjtHQ>